



MediGuide | Deuxième avis médical (MSO) B2B

Pourquoi investir dans une prestation de deuxième avis médical (MSO)?

Lorsque des personnes reçoivent un diagnostic erroné ou que les traitements médicaux proposés ne sont pas des plus efficaces, il n'est pas difficile d'imaginer l'effet d'entraînement que cela provoque. Les diagnostics erronés et les plans de traitement inefficaces sont plus fréquents que l'on ne le pense et peuvent entraîner les conséquences suivantes :

- Résultats défavorables pour la santé (qualité de vie réduite, et dans certains cas, invalidité ou décès)
- Interventions chirurgicales inutiles, risquées et coûteuses
- Taux d'absentéisme des employés plus élevé et productivité plus faible
- Augmentation des réclamations d'assurance maladie et d'assurance de protection du revenu ou hausse de leurs montants

Le MSO permet d'établir des diagnostics exacts et de proposer des traitements appropriés, ayant pour conséquences :

- Moins de complications et meilleurs résultats en matière de santé (allongement de l'espérance de vie, maintien de la qualité de vie)
- Prévention du recours à des interventions chirurgicales complexes et coûteuses
- Réadaptation accélérée (retour plus rapide au travail et à la famille)
- Diminution des réclamations d'assurance maladie et d'assurance de protection du revenu ou baisse de leurs montants



AVANTAGES DU MSO | **Compagnies d'assurance et employeurs**

Trois principaux avantages du MSO pour les compagnies d'assurance et les employeurs

Meilleur contrôle des coûts, économies importantes et évitement de coûts	<p>Prévention du recours à des interventions chirurgicales complexes et coûteuses</p> <hr/> <p>Diminution du nombre de tests et d'exams dupliqués</p> <p>Conformité accrue des patients aux plans de traitement recommandés (réponses claires, meilleure compréhension de l'état de santé, bons choix de traitement)</p> <hr/> <p>Protocoles de traitement considérablement différents</p> <hr/> <p>Absentéisme réduit (productivité accrue)</p> <hr/> <p>Diminution des réclamations d'assurance de protection du revenu</p> <p>Diminution des réclamations d'assurance maladie</p>
Perception de l'entreprise comme étant bienveillante	<p>Possibilité pour les compagnies d'assurance d'attirer davantage de clients</p> <hr/> <p>Conservation d'employés loyaux et plus productifs</p>
Confiance dans votre fournisseur de MSO	<p>Votre membre ou votre employé a confiance d'être guidé et soutenu à chaque étape, et il sait que sa santé est entre les mains des meilleurs médecins et établissements de traitement au monde.</p>

PROCESSUS | **Fonctionnement**

En termes simples, un deuxième avis médical est l'avis d'un deuxième médecin pour confirmer ou modifier un diagnostic médical ou un plan de traitement. Le service de deuxième avis médical de MediGuide repose sur un réseau mondial de médecins spécialistes exerçant dans des centres médicaux de premier plan, connus pour leurs avancées en matière de recherche médicale, leurs traitements de pointe et la qualité de leurs résultats cliniques.

ÉTAPE 1

Après avoir reçu le diagnostic d'un problème de santé, le membre appelle MediGuide. Notre processus est rapide et efficace. Nous guidons et soutenons le membre à chaque étape.



ÉTAPE 2

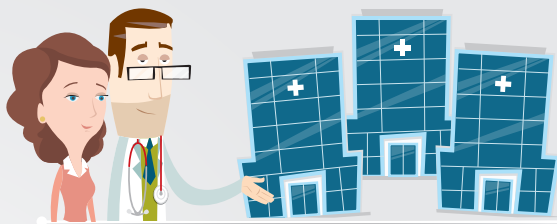
Nous faisons parvenir au membre un formulaire de consentement qu'il doit signer pour nous donner l'autorisation de recueillir et de partager ses renseignements médicaux.



ÉTAPE 3

Pour obtenir un résumé complet du dossier, nous effectuons un entretien préliminaire avec le membre par téléphone afin d'examiner ses antécédents médicaux et son état de santé actuel. Nous recueillons ensuite tous les rapports médicaux pertinents.





ÉTAPE 4

Nous collaborons avec le membre pour sélectionner dans notre réseau mondial le centre médical ou le médecin expert le plus qualifié pour examiner ses renseignements médicaux. Le membre peut également consulter son médecin traitant local pour choisir où il souhaite que son dossier soit examiné.



ÉTAPE 5

Les renseignements médicaux du membre sont examinés par une équipe d'experts du centre médical qu'il a choisi ou par le médecin expert qu'il a sélectionné.



ÉTAPE 6

Dans les 10 jours ouvrables suivant la réception des informations médicales du membre, celui-ci reçoit un recueil de dossier MediGuide (un examen détaillé du dossier).

Une fois l'examen du deuxième avis médical (MSO) effectué, un gestionnaire de dossier MediGuide contacte le membre pour l'accompagner dans ses démarches médicales pendant la phase de traitement de son parcours de soins. Le membre peut nous contacter pour poser toute question complémentaire. Nous pouvons également mettre le médecin traitant du membre en contact avec l'un des médecins experts qui ont examiné le dossier.

RÉSULTATS DU SERVICE DE MSO | **Statistiques sur l'impact des dossiers**

Notre évaluation de la valeur de notre service de deuxième avis médical révèle qu'une détection précoce et précise, une approche diagnostique optimisée et des protocoles de traitement avancés réduisent les risques pour nos clients et leurs membres.

IRC	2018	2019	2020 COVID	2021	2022
Délai d'exécution moyen (jours)	9.61	8.75	6.61	7.30	5.65
Impact du MSO	89%	95%	60%	86%	91.43%
Modification du diagnostic	5%	4%	2%	2.60%	3.20%
Modification du plan de traitement	84%	77%	53%	79.50%	88.23%
Chirurgie évitée		14%	5%	4.20%	2.50%
Score net du promoteur	97%	99.13%	99.04%	99.60%	99.70%



Étude de cas

La scanographie d'un membre présentant des bourdonnements d'oreilles révèle un méningiome, une tumeur à croissance lente qui se forme dans les membranes entourant le cerveau et la moelle épinière.

La tumeur étant au stade 1 (bénigne), l'équipe traitante du membre s'inquiète de sa croissance et de son éventuelle progression vers le stade 2. Par conséquent, elle recommande un traitement au moyen d'un "CyberKnife", un type de radiation.

Hésitant face au traitement, le membre contacte MediGuide, qui oriente son dossier vers un neurologue spécialisé au Cedars-Sinai Medical Center aux États-Unis.

Bien qu'il soit d'accord avec le diagnostic de méningiome, le neurologue ne constate aucun changement dans la taille de la tumeur et détermine qu'elle n'est pas la cause de la sensation de bourdonnement. Ne voyant pas la nécessité d'une intervention urgente, il recommande un changement de traitement, à savoir un dépistage de suivi tous les 2 ou 3 ans. Son rapport indique également que si des changements se produisent à l'avenir et que l'on décide d'administrer un traitement, il recommande une intervention chirurgicale.

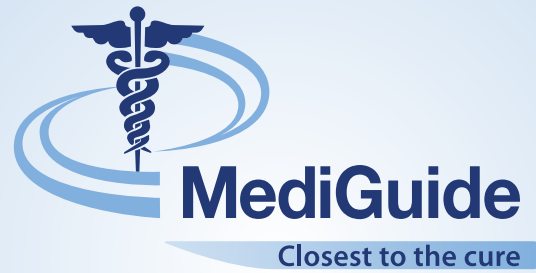
Le membre est satisfait de ce dénouement.

CONFIDENTIALITÉ | **Protection des données et confidentialité**

Les données personnelles et médicales sont essentielles pour que les conditions soient optimales afin d'obtenir les meilleurs résultats possibles en matière de soins de santé MSO. Nos clients nous confient leurs renseignements parce qu'ils savent que nous veillons à ce que les données sur les soins de santé soient protégées, sécurisées et conformes. Toutes les discussions et la correspondance entre l'assuré, MediGuide et le médecin expert ou le centre médical sélectionné restent confidentielles. De la même façon, tous les transferts électroniques de leurs dossiers médicaux sont protégés sur le plan des données.

Conformité des données et cyberassurance

- Loi américaine HIPAA (Health Insurance Portability and Accountability Act)
- Cote A+ BBB (la notation du Better Business Bureau représente le degré de garantie qu'une entreprise opère de manière digne de confiance)
- Conformité au RGPD (le règlement général sur la protection des données de l'UE)
- Certificats Privacy Shield pour les transferts UE-É.-U. et Suisse-É.-U. (exigences en matière de protection et de transfert des données)
- Assurance contre la cybercriminalité (criminalité liée aux ordinateurs ou aux réseaux informatiques)



COORDONNÉES | **Discutons-en**

+1(302) 425 5900
info@mediguide.com
www.mediguide.com

4550 Linden Hill Road, Ste 103
Wilmington, DE 19808, USA



www.linkedin.com/company/mediguide-medical-second-opinion