



MediGuide | Segunda Opinião Médica B2B

Para quê investir numa segunda opinião médica?

Quando os doentes são mal diagnosticados ou os tratamentos médicos que lhe são sugeridos não são os mais eficazes, não é difícil imaginar o efeito devastador que isto causa. Os diagnósticos incorretos e os planos de tratamento ineficazes acontecem com maior frequência do que a maioria das pessoas julga, o que provoca:

- Fracos resultados em matéria de saúde (qualidade de vida reduzida e, em alguns casos, incapacidade ou morte)
- Procedimentos cirúrgicos desnecessários, arriscados e dispendiosos
- Taxas mais elevadas de absentismo laboral e menor produtividade
- Um maior número de pedidos de seguro ao seguro de saúde e à proteção dos rendimentos

Uma segunda opinião médica tem como benefício diagnósticos corretos e tratamentos adequados que resultam em:

- Menos complicações e melhores resultados em matéria de saúde (aumento da esperança de vida, qualidade de vida contínua)
- Evita procedimentos cirúrgicos complexos e dispendiosos
- Reabilitação mais rápida – regresso mais rápido ao trabalho e à vida familiar
- Menos pedidos de seguro ao seguro de saúde e à proteção dos rendimentos



BENEFÍCIOS DE UMA SEGUNDA OPINIÃO MÉDICA |

Seguradoras e entidades patronais

3 principais benefícios para as seguradoras e as entidades patronais

Melhor controlo dos custos, poupanças de custos significativas e evitamento de custos

Permite evitar procedimentos cirúrgicos complexos e dispendioso

Redução dos exames duplicados e dos testes
Maior cumprimento por parte do doente dos planos de tratamento recomendados (respostas claras, melhor compreensão das condições, opções de tratamento adequadas)

Protocolos de tratamento significativamente diferentes

Maior assiduidade no local de trabalho
Maior produtividade

Menor número de pedidos de seguro à proteção dos rendimentos
Menor número de pedidos de seguro ao seguro de saúde

Perceção de uma empresa que se preocupa

Insurance companies potentially attract more customers

Employers retain loyal, more productive employees

Confiança no seu prestador de segundas opiniões médicas

Sabendo que receberá orientações e apoio em todas as etapas, a saúde do membro ou do funcionário está nas mãos das melhores mentes médicas e instalações de tratamento do mundo

PROCESSO | **Como funciona**

Uma segunda opinião médica é um conselho de um segundo médico que confirma ou modifica um diagnóstico médico e/ou um plano de tratamento. O serviço de segunda opinião médica da MediGuide inclui uma rede mundial de médicos especialistas que trabalham em centros médicos de renome internacional conhecidos pelos avanços na investigação médica, pelos tratamentos avançados e pela qualidade dos resultados clínicos.

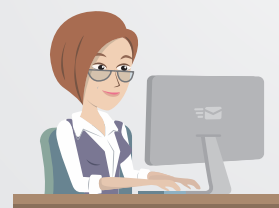
PRIMEIRA ETAPA

Depois de ser diagnosticado com um problema de saúde, o membro contacta a MediGuide. O nosso processo é rápido e eficaz. Orientamos e apoiamos o membro em todas as etapas.



SEGUNDA ETAPA

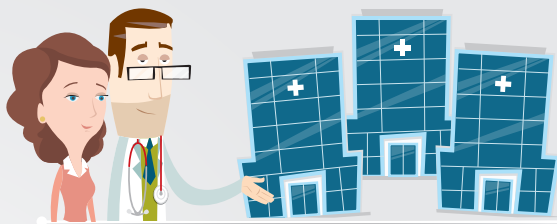
Enviamos ao membro para assinar um formulário de consentimento que nos dá autorização para recolher e partilhar a sua informação médica.



TERCEIRA ETAPA

Para ficarmos com uma sinopse completa do processo, realizamos uma entrevista por telefone com o membro para analisar o seu historial médico e o seu estado de saúde atual. Depois recolhemos todos os registos médicos pertinentes.





QUARTA ETAPA

Colaboramos com o membro para seleccionar o centro médico ou o médico especialista mais adequado para analisar a sua informação médica de entre a nossa rede mundial. O membro também pode falar com o seu médico habitual para seleccionar o local onde pretende que seja analisado o seu processo.



QUINTA ETAPA

A informação médica do membro é analisada por uma equipa de especialistas no centro médico que este seleccionou ou pelo médico especialista à sua escolha.



SEXTA ETAPA

No prazo de 10 dias úteis após a receção da informação médica enviada pelo membro, este recebe um livro de registo da MediGuide (análise pormenorizada do processo).

Depois da análise da segunda opinião médica, um gestor de processos da MediGuide entra em contacto com o membro para o ajudar a explorar o sistema de cuidados de saúde durante a fase de tratamento do seu percurso de cuidados de saúde. Caso o membro tenha outras questões, pode entrar em contacto connosco. Também podemos estabelecer contacto entre o médico habitual do membro e um dos médicos especialistas que analisou o processo.

RESULTADOS DA SEGUNDA OPINIÃO MÉDICA |

Estatísticas do impacto

Medimos o valor do nosso serviço de segunda opinião médica e os nossos dados revelam que uma deteção inicial e precisa, um diagnóstico otimizado e protocolos de tratamento avançados reduzem o risco para os nossos clientes e os respetivos membros.

KPI	2018	2019	2020 COVID	2021	2022
Tempo médio de resposta (dias)	9.61	8.75	6.61	7.30	5.65
Impacto da segunda opinião médica	89%	95%	60%	86%	91.43%
Mudança de diagnóstico	5%	4%	2%	2.60%	3.20%
Mudança do plano de tratamento	84%	77%	53%	79.50%	88.23%
Cirurgia evitada		14%	5%	4.20%	2.50%
Pontuação do promotor da rede	97%	99.13%	99.04%	99.60%	99.70%



Estudo de caso

Com um sintoma de zumbido nos ouvidos, a ressonância magnética de um membro revela meningioma, um tumor de crescimento lento que se forma nas membranas que rodeiam o cérebro e a medula espinhal.

Com diagnóstico de grau I (benigno), a equipa responsável pelo tratamento do membro receia que o tumor cresça e mude para grau II. Como tal, recomendam o tratamento com cyberknife, um tipo de radiação.

Hesitante em relação ao tratamento, o membro entra em contacto com a MediGuide, que encaminha o processo para um especialista em neurologia no Cedars-Sinai Medical Center nos EUA. Embora concorde com o diagnóstico de meningioma, o neurologista não identifica nenhuma mudança no tamanho do tumor e determina que essa não é a causa do zumbido.

Não identificando a necessidade de uma intervenção urgente, ele recomenda uma mudança no tratamento para um seguimento a cada 2 a 3 anos. O relatório dele também menciona que, caso ocorra alguma mudança mais à frente, e seja tomada a decisão de iniciar tratamento, ele recomenda a intervenção cirúrgica.

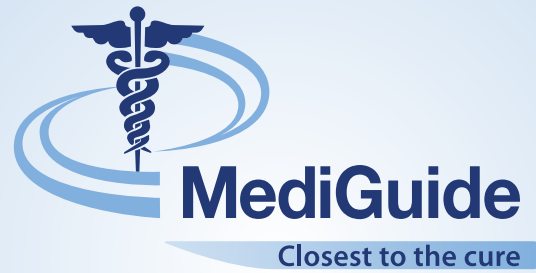
O membro fica agradado com o resultado.

PRIVACIDADE | **Proteção e confidencialidade dos dados**

Os dados pessoais e médicos são fundamentais para assegurar condições excelentes para o melhor resultado possível decorrente dos cuidados de saúde com recurso a uma segunda opinião médica. Os nossos clientes confiam-nos a sua informação, porque sabem que asseguramos a proteção, segurança e conformidade dos dados de saúde do membro. Todas as conversas e correspondência trocada entre o segurado, a MediGuide e o médico especialista ou centro médico por ele escolhido são confidenciais. De igual modo, todas as transferências eletrónicas dos seus registos médicos são protegidas.

Conformidade dos dados e cibersegurança

- Norma HIPAA (Health Insurance Portability and Accountability Act)
- Classificação A+ da BBB (a classificação da Better Business Bureau representa o grau de confiança que atesta que uma empresa opera de forma fiável)
- Conforme com o RGPD (o Regulamento Geral de Proteção de Dados da UE)
- Certificados do Escudo de Proteção da Privacidade UE-EUA e Suíça-EUA (requisitos aplicáveis à proteção e à transferência de dados)
- Seguro contra cibercrime (crime informático ou orientado para a rede).



CONTACTO | **Vamos conversar**

+1(302) 425 5900
info@mediguide.com
www.mediguide.com

4550 Linden Hill Road, Ste 103
Wilmington, DE 19808, USA



www.linkedin.com/company/mediguide-medical-second-opinion